



Außergewöhnlicher  
 $\lambda$ -Wert 0,007 W/(mK)

## VACUBOARD

Die qualitativ hochwertige Hochleistungswärmedämmplatte:

- mit dünnerer Aufbauhöhe
- für Sanierungen und Neubauten
- mit außergewöhnlicher Wärmeleitfähigkeit bei allen Plattenstärken
- für eine individuelle Verlegeplanung



Gemeinsam Werte schaffen.



DÄMMSTOFFE

# VIelfÄLTIGE EINSATZMÖGLICHKEITEN

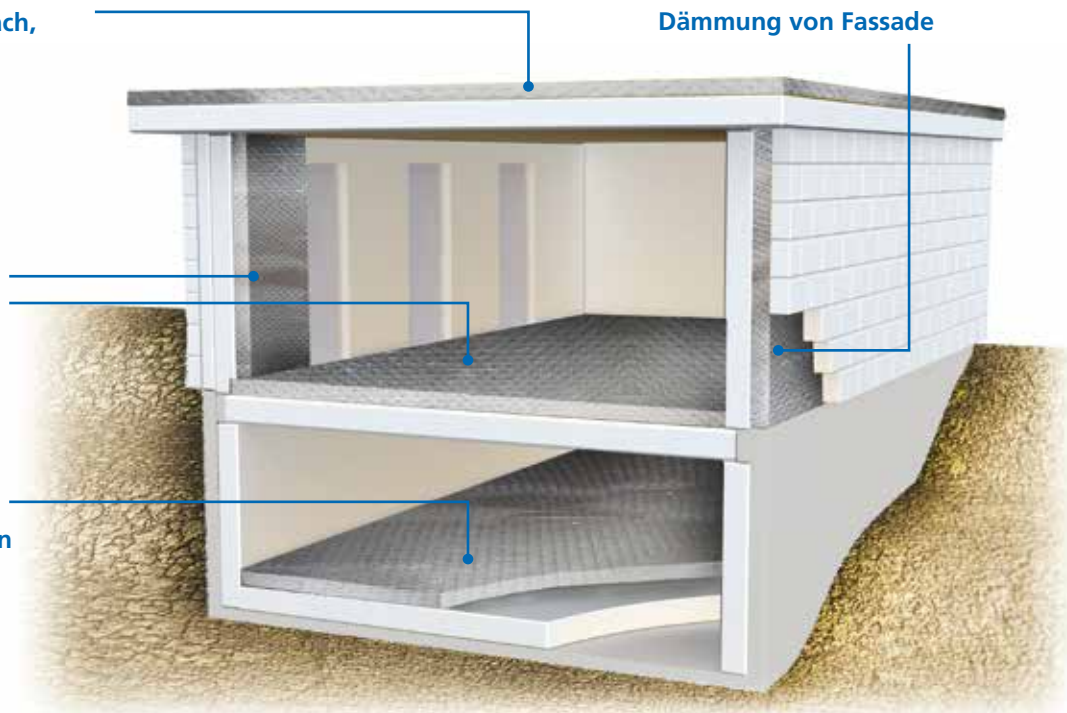
vom Keller bis zum Dach

Dämmung von Flachdach,  
Balkon und Terrasse

Dämmung von Fassade

Innendämmung  
(Fußboden, Wand)

Dämmung von Kühl-  
und Kältekomponenten



## Eigenschaften

Qualitätstyp	Vacuumdämmung
Anwendungen	DAA, DEO, WAB
Kern	pyrogenes Kieselsäurepulver
Folie	Verbundfolie (Alu-metallisiert)
Elementgröße	1300 x 600 / 1200 x 600 mm 1000 x 600 / 1000 x 350 / 1000 x 300 / 1000 x 275 mm 1000 x 250 / 1000 x 200 / 600 x 500 / 600 x 800 / 600 x 600 mm 600 x 400 / 600 x 350 / 600 x 300 / 600 x 275 / 600 x 250 mm 600 x 200 / 400 x 300 / 300 x 250 mm
Plattendicke	20 - 40 mm
Kantenausbildung	stumpf

## Technische Daten

Wärmeleitfähigkeit $\lambda$ Bemessungswert (D)	0,007 W/(mK)
Sd-Wert m	> 1000
Druckspannung $\sigma_{10\%}$ (DIN EN 826)	ca. 140 - 180 kPa
Rohdichte	180 - 220 kg/m <sup>3</sup>
Temperaturbeständigkeit	(-50°C bis +90°C)
Brandverhalten (DIN EN 13501-1)	RtF-E
Verhalten	Chemisch und biologisch neutral; FCKW-, HFCKW- und HFKW-frei
Entsorgung	Abfallschlüsselnummer 170604 gemäß europäischem Abfallkatalog (EAK) gültig für sortenreines Material, stoffliche und thermische Verwertung möglich.
Dicke [mm]	20                      30                      40
R-Wert bei 0,007 [m <sup>2</sup> K/W] (D)	2,857                      4,286                      5,714

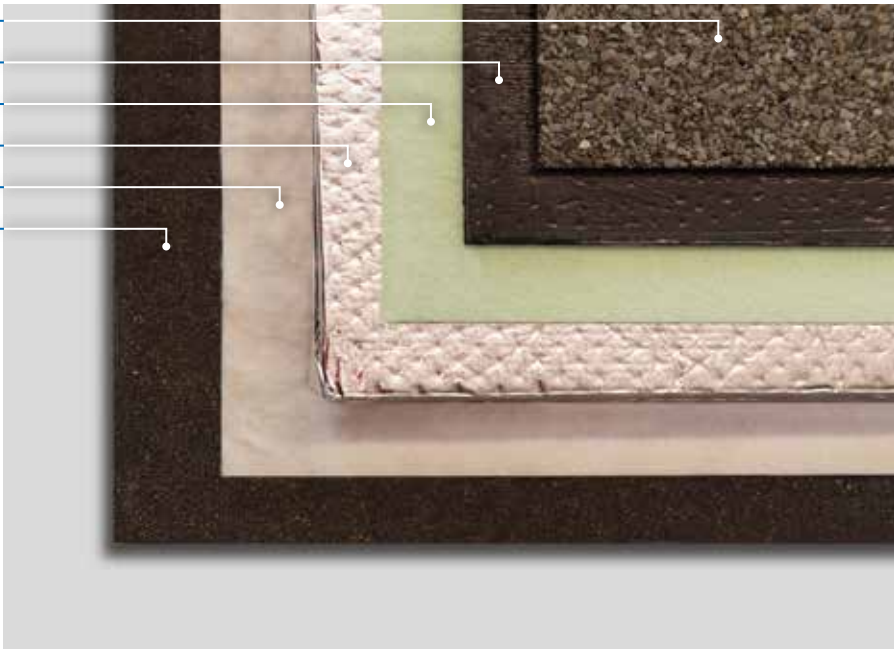


# VERLEGEBEISPIELE

für verschiedene Anwendungen

## Dachaufbau mit Vacuboarddämmung

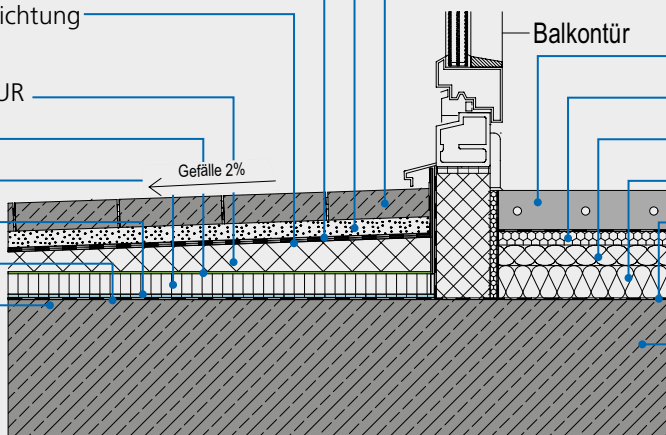
- Oberbahn beschiefert 4 - 5 mm
- Unterbahn selbstklebend 3 - 5 mm
- Vlies grün 1 mm
- Vacuboard 20 - 40 mm**
- Vlies weiss 1 mm
- Dampfbremse 3 - 4 mm



## Flach-, Terrassen und Balkonaufbau mit Vacuboarddämmung

### Terrassenaufbau:

- Plattenbelag
- Splittbett
- 2. Lage bituminöse Abdichtung
- 1. Lage bituminöse Abdichtung selbstklebend
- Gefälledämmung EPS/PUR
- Vlies grün 1 mm
- Vacuboard 20 - 40 mm
- Vlies weiss 1 mm
- Dampfbremse
- Beton armiert



### Wohnraumaufbau:

- Heizestrich
- Thermorolle
- 2. Lage Wärmedämmung
- 1. Lage Wärmedämmung
- Dampfbremse
- Beton armiert





Verlegung von Vacuboard für Balkonaufbau.

## TIPPS ZUR RICHTIGEN AUSFÜHRUNG

- Bei Lieferung optische Kontrolle auf Funktionstüchtigkeit durchführen
- Bei Verarbeitung und Anwendung dürfen keine mechanische Belastungen auf die Dämmplatte einwirken
- Vermeiden Sie punktuelle Belastungen an der Umhüllung sowie länger anhaltendes Rütteln oder Ziehen
- Stellen Sie sicher, dass die Dämmplatten einer gleichmäßigen, flächigen Druckbelastung ausgesetzt sind und Zug- und Scherkräfte vermieden werden
- Achten Sie darauf, dass zur individuellen Beratung und Ausführung geschulte Fachkräfte vor Ort sind
- Sämtliche Längs- und Querstöße sauber zusammenfügen und abkleben



Nicht sägen  
oder schneiden



Nicht bohren



Untergrund  
immer  
reinigen



Kontakt mit  
Wasser  
vermeiden



Nicht fallen  
lassen



Keine äußeren  
Gewaltein-  
wirkungen



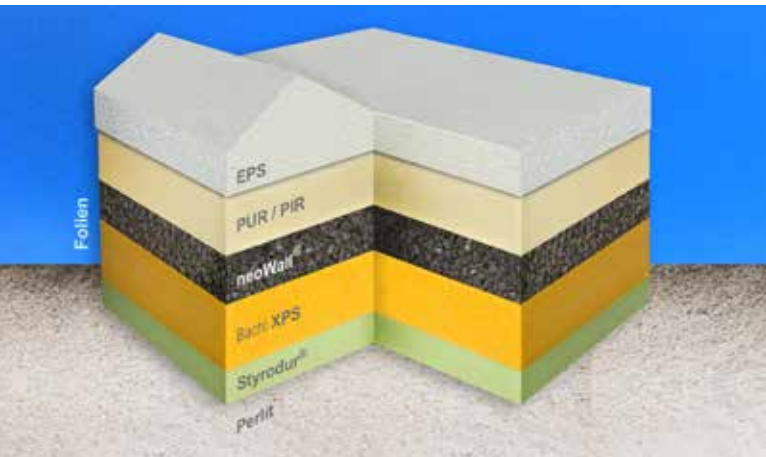
Nicht extremer  
Hitze aussetzen



Nicht mit  
Schuhen  
betreten

# BACHL DÄMMSTOFFPALETTE

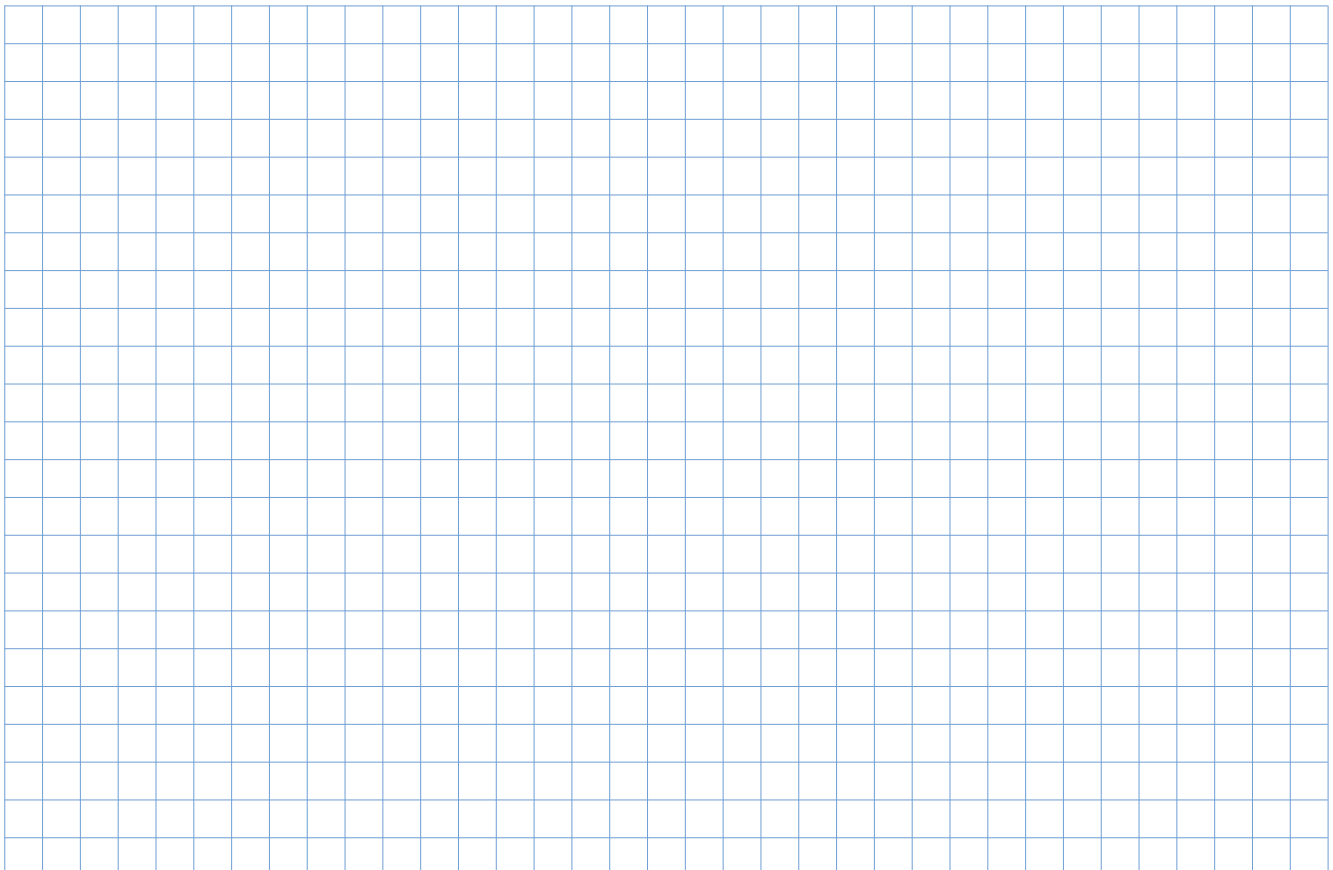
die Produktvielfalt



Das Bachl Produktportfolio bietet optimale Lösungen für perfekte Wärmedämmung in höchster Qualität, optimiert für einfache und bedarfsgerechte Verarbeitung.

- **EPS:** Wärmeverluste an Steildach, Flachdach, Wand, Boden und Decke werden effizient vermieden.
- **BACHL XPS®:** XPS gilt als Allrounder unter den Dämmstoffen und ist universell einsetzbar.
- **Styrodur®:** Styrodur® ist seit über 50 Jahren die nachhaltige Lösung bei nahezu allen bauphysikalischen sowie baupraktischen Anforderungen und erster für Erdbebengebiete bauaufsichtlich zugelassener Dämmstoff.
- **PUR:** Der Hochleistungsdämmstoff wird eingesetzt, wo geringe Aufbauhöhen und hohe Dämmwerte erforderlich sind.
- **PERLIT:** Perlit ist umweltfreundlich und gesundheitlich absolut unbedenklich. Neben seinen Eigenschaften als Wärme- und Trittschalldämmung dient das Granulat gleichzeitig zum Ausgleich von Unebenheiten und Höhenunterschieden des Untergrundes.
- **PE-Folien:** Baufolien und individuell konfigurierbare Verpackungsfolien in anspruchsvoller Qualität.
- **VIP-Dämmstoffe**

## NOTIZEN



**Karl Bachl Kunststoffverarbeitung** GmbH & Co. KG  
Osterbachtal 1  
D-94133 Röhrenbach  
Telefon +49 8582 809-0  
Fax +49 8582 809-320

**Karl Bachl Kunststoffverarbeitung** GmbH & Co. KG  
Am Blauen Berg 1  
D-07580 Ronneburg  
Telefon +49 36602 30-0  
Fax +49 36602 30-100

**Karl Bachl Kunststoffverarbeitung** GmbH & Co. KG  
Isotexstraße 1  
D-86899 Landsberg  
Telefon +49 8191 127-0  
Fax +49 8191 127-292

**Karl Bachl Kunststoffverarbeitung** GmbH & Co. KG  
Georg-Kramer-Straße 7-9  
D-35216 Biedenkopf  
Telefon +49 6461 707-0  
Fax +49 6461 707-299

**Karl Bachl Kunststoffverarbeitung** GmbH & Co. KG  
Waldliesborner Str. 1  
D-59329 Wadersloh- Liesborn  
Telefon +49 2523 95469-0  
Fax +49 2523 95469-1099

Die Angaben in dieser Druckschrift basieren auf unseren derzeitigen Kenntnissen und Erfahrungen. Eine Garantie bestimmter Eigenschaften oder der Eignung des Produkts für einen konkreten Einsatzzweck kann aus unseren Angaben nicht abgeleitet werden. Alle hierin vorliegenden Beschreibungen, Zeichnungen, Fotografien, Daten, Verhältnisse, Gewicht u. ä. können sich ohne Vorankündigung ändern und stellen nicht die vertraglich vereinbarte Beschaffenheit des Produktes dar. Technische Änderungen, Maßänderungen, Druckfehler und Irrtümer vorbehalten.  
Stand Januar 2020.

Eine Übersicht unserer Niederlassungen  
finden Sie unter: [www.bachl.de](http://www.bachl.de)

**Karl Bachl Kunststoffverarbeitung** GmbH & Co. KG  
E-Mail: [info@bachl.de](mailto:info@bachl.de)



Gemeinsam Werte schaffen.



DÄMMSTOFFE