



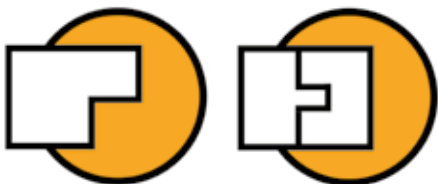
Wärmedämmung für druckbeanspruchte Anwendungen

BACHL XPS® C-SF

Hartschaumplatte aus extrudiertem Polystyrol nach DIN EN 13164 geschäumt.
Frei von FCKW- und HFCKW-haltigen, gesundheitsschädlichen Treibgasen.

ANWENDUNGSBEREICHE

- Gründungsplatten
- Industrieböden
- Terrassendächer
- Kerndämmung





BACHL XPS® 300 C-SF unter Gründungsplatten

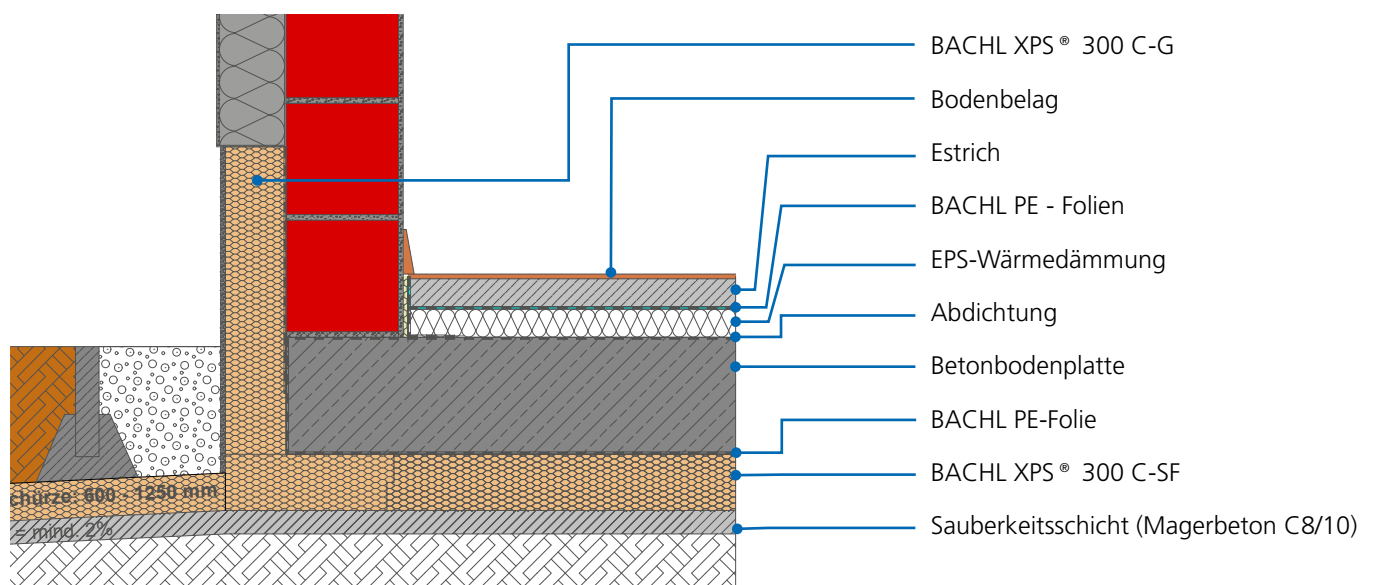
BACHL XPS® Dämmplatten zeichnen sich durch eine hervorragende Druckfestigkeit aus. Sie sind unverrottbar und haben eine sehr geringe Wasseraufnahme. Daher sind BACHL XPS® Dämmplatten auch für die Anwendung unter lastabtragenden Gründungsplatten geeignet.

BACHL XPS® Dämmplatten sind dicht gestoßen, ganzflächig

auf ebenem Untergrund unter der Gründungsplatte zu verlegen. Eine BACHL PE-Folie ist als Trenn- und Schutzschicht zwischen Wärmedämmung und Bodenplatte zu verlegen.

Um Wärmebrücken zu vermeiden, sollten die aufgehenden Perimeterdämmplatten der Wand direkt angeschlossen werden.

BACHL XPS® als lastabtragende Gründungsplatte mit Frostschürze bei nicht unterkellerten Gebäuden





HINWEIS ZUR FROSTSCHÜRZE PASSIVHAUSSTANDARD

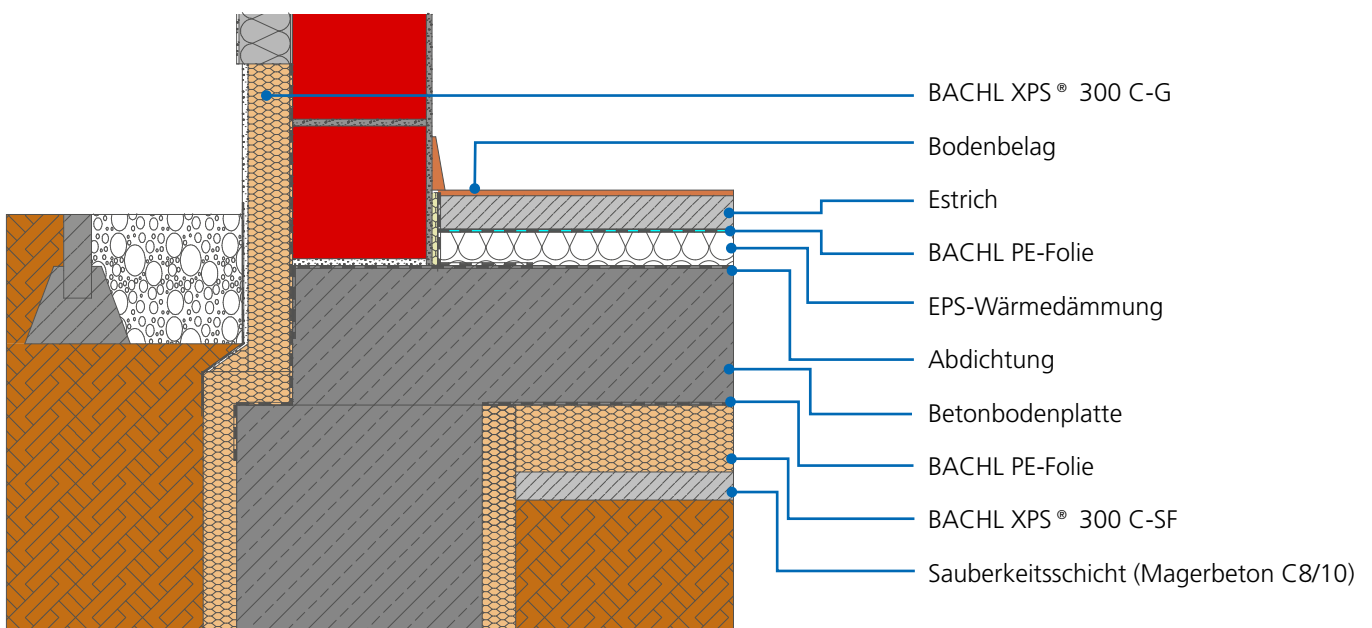
Klima bei Dauerfrostphase < 40 Tage

- Frostschirmbreite: BACHL XPS 300 C-SF $b = 1,25$ m
- Dämmplattendicke $d = 80$ mm
- Erdreichüberdeckung $h = \text{ca. } 0,30$ m

Klima bei Dauerfrostphase < 26 Tage

- Frostschirmbreite XPS Plattenlänge $b = 0,60$ m
- Dämmplattendicke $d = 30$ mm
- Erdreichüberdeckung $h = \text{ca. } 0,30$ m

BACHL XPS® Wärmedämmung unter Bodenplatte nach DIN 4108-10 PB (statisch nicht tragend)

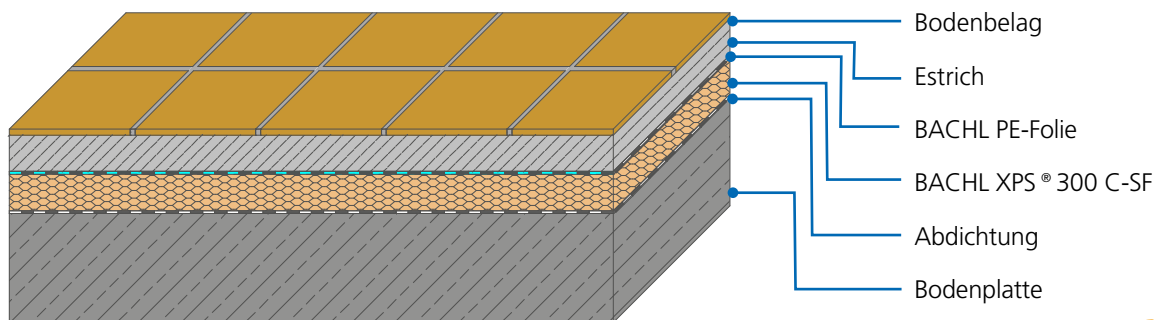




BACHL XPS® 300 C-SF in Industrieböden

Beheizte Räume bzw. Bodenflächen über dem Erdreich müssen gegen Wärmeverluste gedämmt werden. Industrieböden sind nutzungsabhängig hohen Drucklasten ausgesetzt. BACHL XPS® Dämmplatten sind dicht gestoßen auf ebenen Untergrund zu verlegen. Eine mehrlagige Verlegung ist möglich.

Im Verlauf von Installationsleitungen werden die BACHL XPS® Dämmplatten ausgespart und der Zwischenraum mit BACHL Perlit gefüllt. Hohlräume sind zu vermeiden.





BACHL XPS® 300 C-SF für Terrassendächer

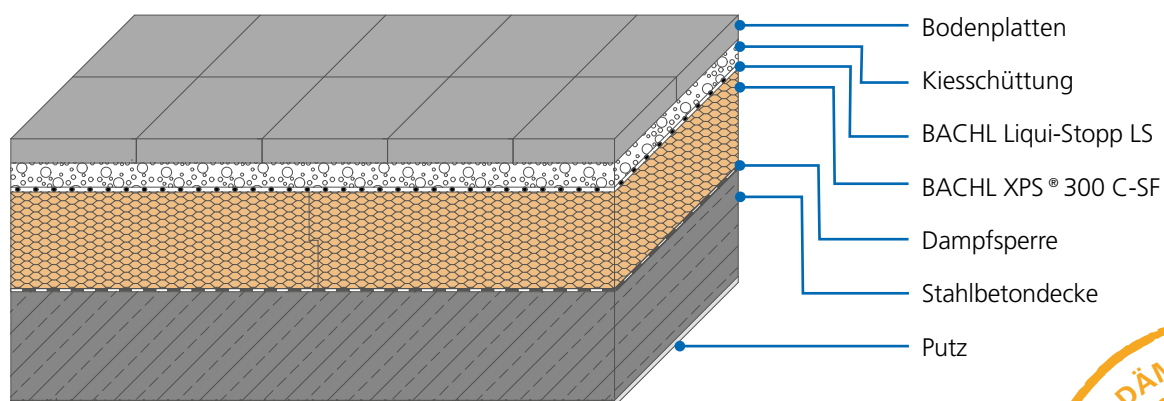
Oft werden Flachdächer als begehbare Dachterrassen genutzt. BACHL XPS® 300 C-SF kann problemlos hohe Druckbelastungen aufnehmen.

So können BACHL XPS® Dämmplatten bei Umkehrdachkonstruktionen eingesetzt werden.

Bei einer Verwendung von BACHL XPS® 300 C-SF, in unbelüfteten Flachdachaufbauten (Warmdach), wird die BACHL XPS® 300 C-SF auf einer Dampfsperre verlegt. Zwischen

Wärmedämmung und der Dachabdichtung ist eine Trennlage zu verlegen. Je nach Abdichtung kann dies eine Trennlage mit Bitumen getränkter Glasvlieseinlage oder eine Trennlage aus Rohglasvlies sein.

Die Windsogsicherung erfolgt mechanisch mit zugelassenen Flachdachbefestigern, durch Verklebung mit geeigneten Klebern oder durch Auflast. Grundsätzlich sind die einschlägigen Normen und Fachregeln zu beachten.



Die Angaben in dieser Druckschrift basieren auf unseren derzeitigen Kenntnissen und Erfahrungen. Eine Garantie bestimmter Eigenschaften oder der Eignung des Produkts für einen konkreten Einsatzzweck kann aus unseren Angaben nicht abgeleitet werden. Alle hierin vorliegenden Beschreibungen, Zeichnungen, Fotografien, Daten, Verhältnisse, Gewicht u. ä. können sich ohne Vorankündigung ändern und stellen nicht die vertraglich vereinbarte Beschaffenheit des Produktes dar. Technische Änderungen, Maßänderungen, Druckfehler und Irrtümer vorbehalten.
Stand März 2018.

Eine Übersicht unserer Niederlassungen
finden Sie unter: www.bachl.de

Karl Bachl Kunststoffverarbeitung GmbH & Co. KG
E-Mail: info@bachl.de



Gemeinsam Werte schaffen.



DÄMMSTOFFE