



WIRTSCHAFTLICHE
ALTERNATIVE

KURZFRISTIG LIEFERBAR

BACHL EPS Systemlösungen für Industrieleichtdächer

nach Industriebaurichtlinie bzw. DIN 18234-2



Gemeinsam Werte schaffen.



www.bachl.de

Herausforderungen erfordern besondere Lösungen

wirtschaftlich, sicher, leistungsfähig, effizient



„Eine flexible und pünktliche Lieferung steht bei uns an erster Stelle.“

Beim Bau von Industriehallen werden immer größere Gebäude erstellt. Dadurch ergeben sich für die Planung und Ausführung immer komplexere Aufgabenstellungen. Insbesondere der Brandschutz stellt alle am Bau Beteiligten vor besondere Herausforderungen.

Nach der in Deutschland geltenden Industriebaurichtlinie (Ind-BauR) sind Dachflächen mit einer Dachfläche von mehr als 2.500 m² so auszubilden, dass eine Brandausbreitung innerhalb eines Brandabschnitts oder eines Brandbekämpfungsabschnitts über das Dach behindert wird. Mit dem BACHL Industriedach-EPS-Kombidämmsystem wird diese Anforderung entsprechend den Möglichkeiten der in DIN 18234-2 - „Baulicher Brandschutz großflächiger Dächer Brandbeanspruchung von unten Teil 2: Verzeichnis von Dächern, welche die Anforderungen nach DIN 18234-1 erfüllen; geschlossene Dachflächen“ - erreicht.

Das BACHL Industriedach-EPS-Kombidämmsystem zeichnet sich durch ein geringes Gewicht aus, ist schnell und kostengünstig zu verlegen.



BRANDSCHUTZTECHNISCHE
SYSTEMPRÜFUNG DURCH

BREIN
BRANDSCHUTZ
INGENIEUR
KONZEPT

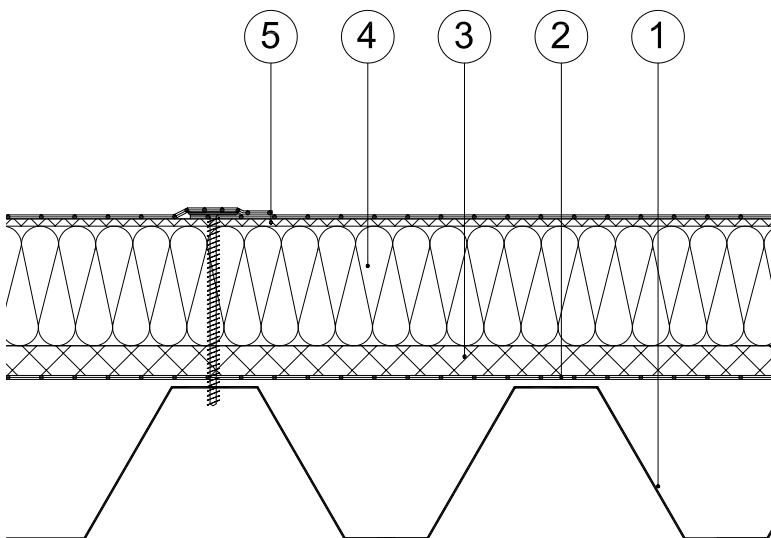


FAKTENCHECK

Eigenschaften	BACHL Flachdach-Dämmplatte EPS 035 DAA dm*	BACHL Perlit-Dämmplatte FR
Kantenausbildung	Stumpf*	Stufenfalz
Qualitätstyp	EPS 035 DAA dm*	EPB DAA ds
Anwendung nach DIN 4108-10	Flachdachdämmung (DAA)	Flachdachdämmung (DAA)
Elementgröße	1.000 x 1.000 mm	1.200 x 1.000 mm
Deckfläche	1.000 x 1.000 mm	1.180 x 980 mm
Plattendicke	80 - 300 mm	50 mm
CE-Schlüssel	EPS EN 13163-L3-W3-T2-S5-P10-CS(10)100-BS150-DS(N)5-DLT(1)5	EPB EN 13169-THIB-BS-DS(70,90)-CS(10\Y)200-DLT(3)5-TR-WS(T)4-PL(2)1400-MU5
Technische Daten		
Wärmeleitfähigkeit λ Bemessungswert nach DIN 4108-4	0,035 W/(mK)	0,052 W/(mK)
Nennwert der Wärmeleitfähigkeit λ_D (EU) EN 13163	0,034 W/(mK)	0,050 W/(mK)
Wasserdampfdiffusion / μ -Wert DIN EN 13163	30/70	5
Druckspannung $\sigma_{10\%}$ DIN EN 826	≥ 100 kPa	≥ 200 kPa
Brandverhalten DIN EN 13501-1	RtF-E	RtF C-s1,d0

*auch mit Stufenfalz und mit anderen Wärmeleitfähigkeiten und Druckfestigkeiten lieferbar

Eigenschaften	BACHL PE-Dampfsperrbahn B1
Dicke	200 μ
Farbe	weiß - opak
Verwendungszweck	Abdichtungsbahn aus Polyethylen als Dampfbremse
Wasserdichte EN 1928	bestanden bei 2 kPa
Wasserdampfdurchlässigkeit EN 1931	> 100 m
Reißfestigkeit längs EN 12311-2	> 150 N/50 mm
Reißfestigkeit quer EN 12311-2	> 150 N/50 mm
Dehnung längs EN 12311-2	> 400 %
Dehnung quer EN 12311-2	> 400 %
Weiterreißkraft längs EN 12311-1	> 120 N
Weiterreißkraft quer EN 12311-1	> 120 N



- 1) Trapezblech - Tragschale
- 2) BACHL PE-Dampfsperrbahn
Verklebung der Überlappungen
mit BACHL PE-Klebeband
- 3) BACHL Perlit-Dämmplatte FR
- 4) BACHL Flachdach-Dämmplatte
EPS 035 DAA dm
- 5) Dachabdichtung ggf. in Verbindung
mit Glasvlies; mechanische Befestigung nach
windsogtechnischen Erfordernissen.

Bei technischen Fragen hilft Ihnen unser
Key Account- / Projektmanager gerne weiter:

Ansprechpartner:	Wolfgang Böhm
Telefon:	+49(0)8191/127-320
Mobil:	+49(0)152/22976640
E-Mail:	wolfgang.boehm@bachl.de

Karl Bachl Kunststoffverarbeitung GmbH & Co. KG

Osterbachtal 1
D-94133 Röhrnbach
Telefon +49(0)8582/809-0
Fax +49(0)8582/809-320

Karl Bachl Kunststoffverarbeitung GmbH & Co. KG

Am Blauen Berg 1
D-07580 Ronneburg
Telefon +49(0)36602/30-0
Fax +49(0)36602/30-100

Bachl Dämmtechnik GmbH & Co. KG

Isotexstraße 1
D-86899 Landsberg
Telefon +49(0)8191/127-404
Fax +49(0)8191/127-292

Bachl Dämmtechnik GmbH & Co. KG

Georg-Kramer-Straße 7-9
D-35216 Biedenkopf
Telefon +49(0)6461/707-0
Fax +49(0)6461/707-299

Die Angaben in dieser Druckschrift basieren auf unseren derzeitigen Kenntnissen und Erfahrungen. Eine Garantie bestimmter Eigenschaften oder der Eignung des Produkts für einen konkreten Einsatzzweck kann aus unseren Angaben nicht abgeleitet werden. Alle hierin vorliegenden Beschreibungen, Zeichnungen, Fotografien, Daten, Verhältnisse, Gewicht u. ä. können sich ohne Vorankündigung ändern und stellen nicht die vertraglich vereinbarte Beschaffenheit des Produktes dar. Technische Änderungen, Maßänderungen, Druckfehler und Irrtümer vorbehalten.
Stand Juni 2017.

Eine Übersicht unserer Niederlassungen
finden Sie unter: www.bachl.de

Karl Bachl Kunststoffverarbeitung GmbH & Co. KG
E-Mail: info@bachl.de



Gemeinsam Werte schaffen.

www.bachl.de

