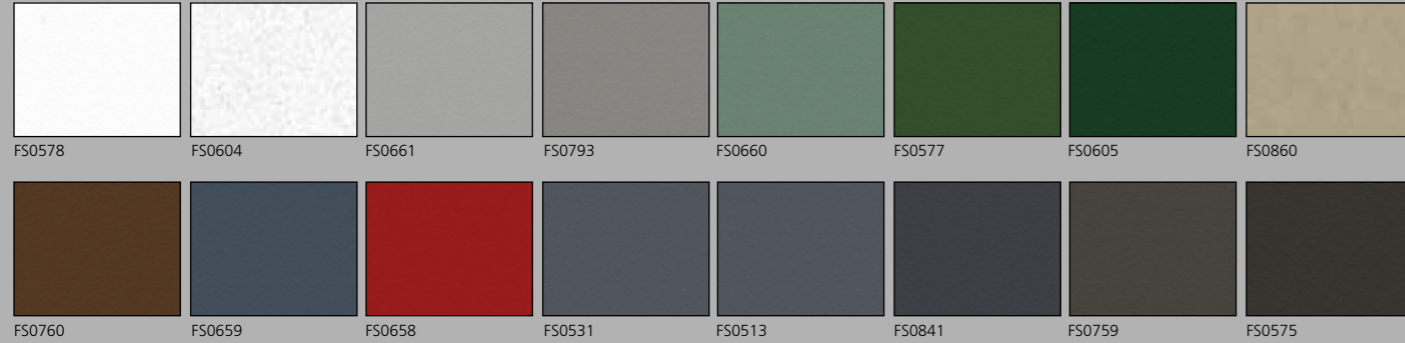


Farbauswahl

Strukturoberfläche

Das Objekt unterscheidet sich von herkömmlichen Beschichtungen und gibt Ihrer Haustür eine ganz spezielle optische Note. Strukturoberflächen heben sich durch ihre hervorragende Kratzfestigkeit und Unempfindlichkeit im Umgang ab. Farbmuster und weitere strukturtöne auf Anfrage!



RAL Standardfarben

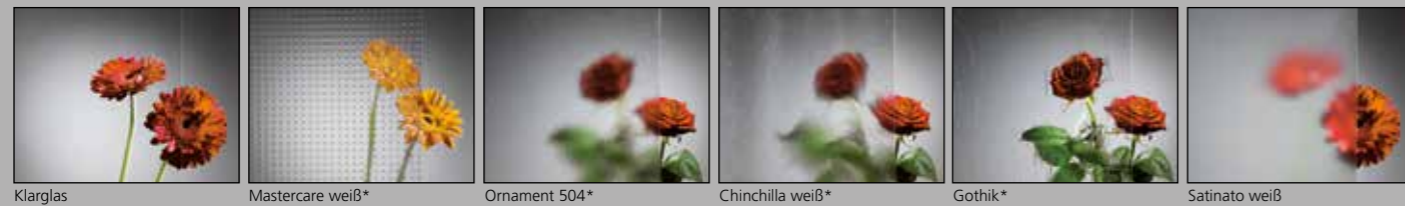
Ihre BACHL Haustüre kann auch in jeder RAL-Farbe (Standard: glatt glänzend) aus dem BACHL-Haustürenprogramm beschichtet werden. Weitere Farben sind auf Anfrage möglich!



Glasauswahl

Motiv- und Ornamentgläser

In den Standardausführungen sind sandgestrahlte Motivgläser (siehe Abbildung Satinato weiß und Klarglas) im Preis enthalten. Alternativ kann eine der 4 weiteren Ornamentglas-Varianten ausgewählt werden*.



Aufpreise für Sonderausführungen (Griffe, Farbe etc.) entnehmen Sie der Preisliste.

Designtechnische und konstruktive Änderungen sowie Satz- und Druckfehler vorbehalten.

Es gelten unsere gültigen Verkaufs-, Liefer- und Zahlungsbedingungen. Technische Änderungen vorbehalten. Farb- und Glanzgradabweichungen zwischen Türkonstruktion und Türfüllungen sowie Struktur- und Farbunterschiede bei Gläsern sind nicht zu vermeiden und berechtigen nicht zur Beanstandung.

Karl Bachl Fenster- und Türenwerk GmbH & Co. KG

D-94107 Untergriesbach | Ziegeleiweg 3, Ziering | Telefon +49 8593 9004-0 | Fax +49 8593 9004-30

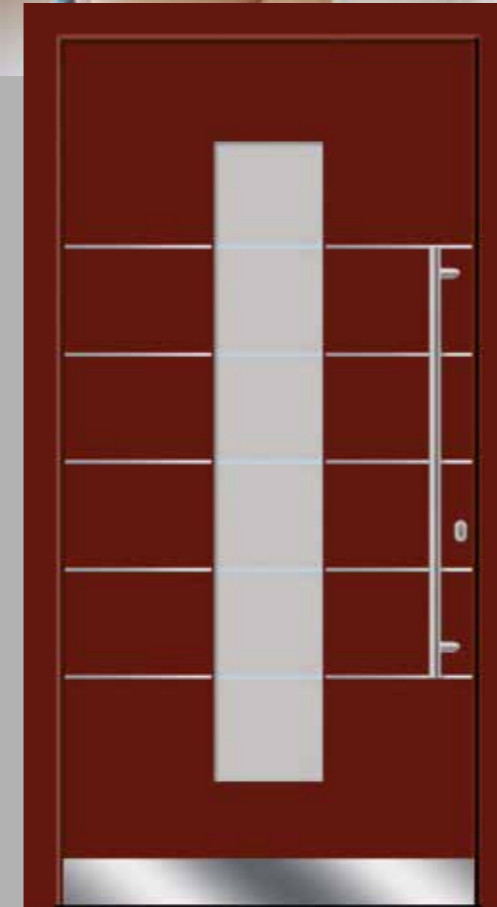
www.bachl-fenster.de



Gemeinsam Werte schaffen.

FENSTER UND TÜREN

JUBILÄUMSTÜREN AUS ALUMINIUM



KB HTA 82-4

HOCHWERTIGE ALUMINIUMHAUSTÜREN

IHR WOHLFÜHL-FAKTOR:

- ansprechendes Design
- erstklassige Materialien
- technische Perfektion
- vielfältige Gestaltungsmöglichkeiten

Konfigurieren sie Ihre individuelle BACHL Haustüre!

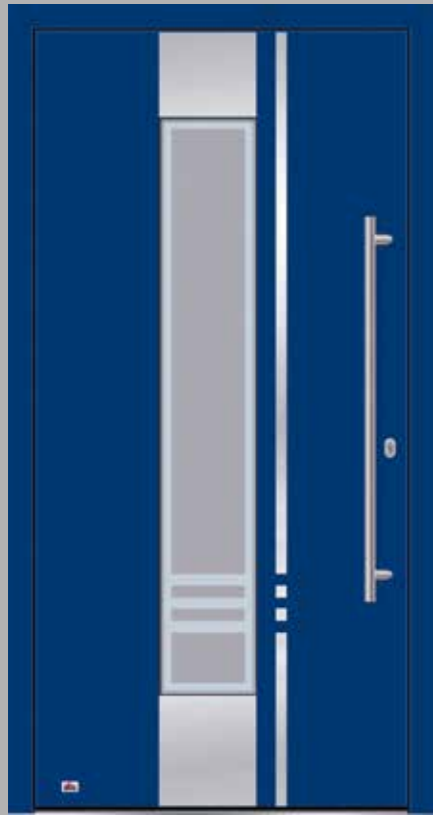


Gemeinsam Werte schaffen.

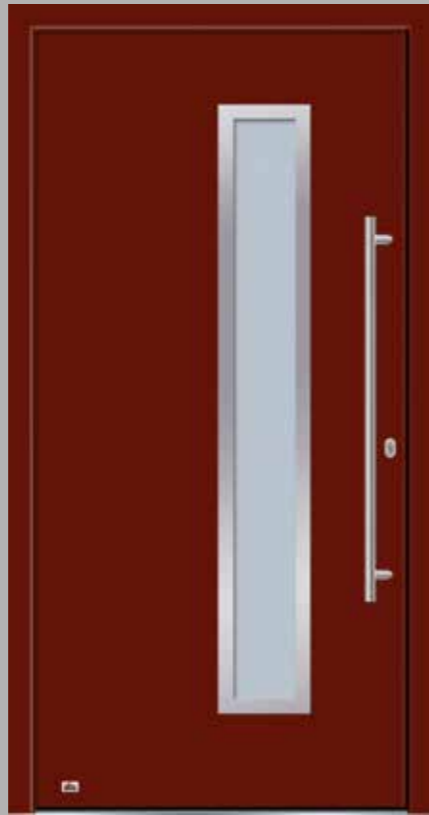
FENSTER UND TÜREN

ELEGANZ PLUS TECHNIK

HOCHWERTIGE GRUNDAUSSTATTUNG IN SERIE



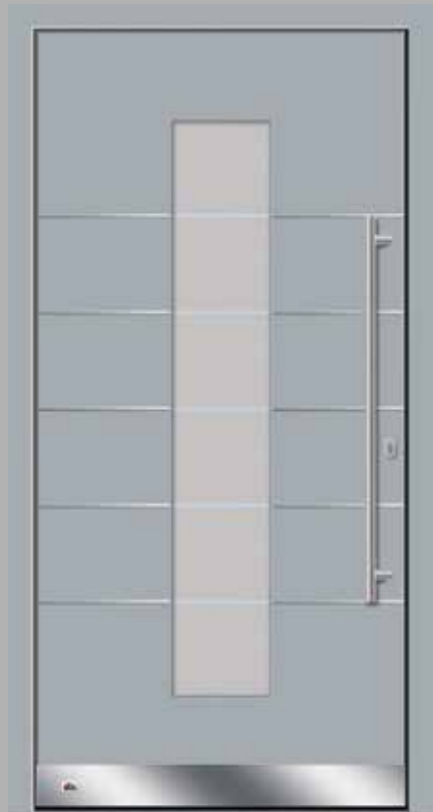
KB HTA 82-1



KB HTA 82-2



KB HTA 82-3



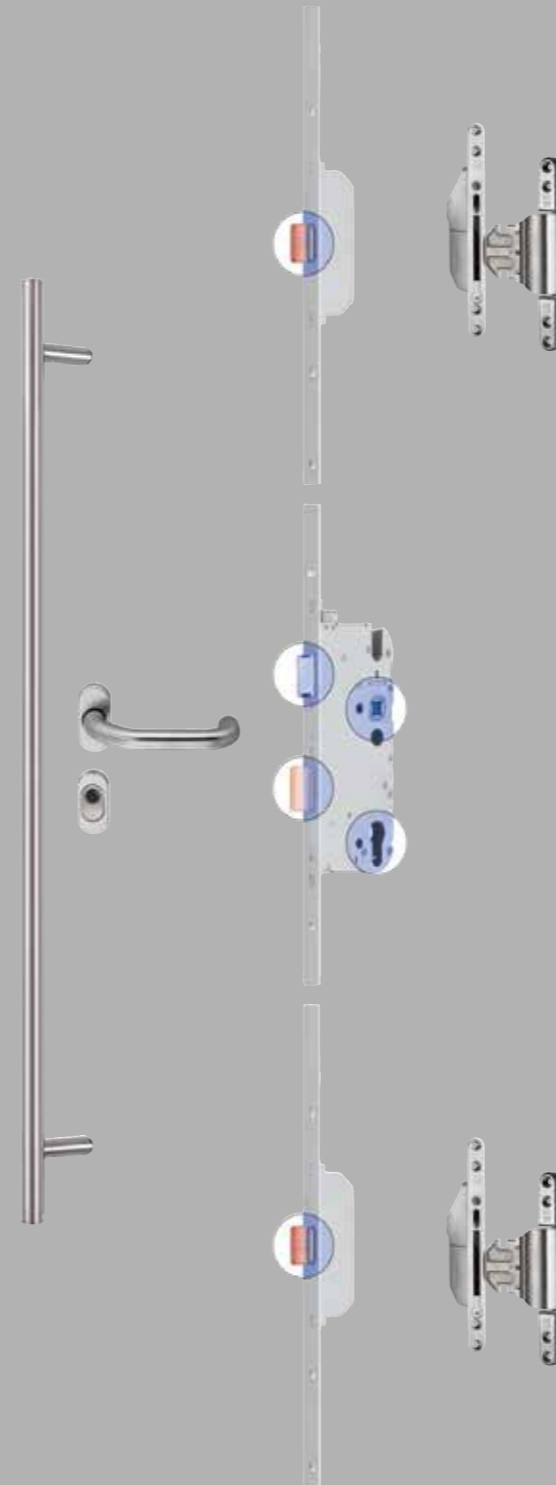
KB HTA 82-4



KB HTA 82-5



KB HTA 82-6



Türsystem:

- Abgerundete oder schräge Außenkontur + Profilstärke 82 mm, 3 Kammern, thermisch getrennt, wärmedämmend geschäumt
- Erfüllt alle Anforderungen der zurzeit gültigen EnEV und entspricht den zu erwartenden, künftigen Anforderungen
- Thermisch getrennte Aluminium-Haustürbodenschwelle

Türbänder:

- Zwei völlig verdeckt liegende Haustürbänder
- Zweiteilige Konstruktion für ein einfaches Ein- und Aushängen des Flügels
- 3D-Verstellung mit stufenlosem Verstellweg

Türschloss:

- 3 Verriegelungspunkte für eine sichere Verriegelung
- Alle Massivriegel sind durchsägtgesicher
- Durchgehende Schließbleiste
- Profilzylinder mit Not- und Gefahrenfunktion, inkl. 3 Schlüssel

Türgriff:

- Außengriff-Stange mit schrägen Stützen aus Edelstahl
Länge: 1000 mm
- Innendrücker mit Rosette aus Edelstahl Nr. 22

Türfüllung:

- Hochwärmedämmende Aluminium-Verbundfüllung mit integriertem BACHL EXTRADUR-Isolierkern
- Einseitig flügelüberdeckend, für eine durchgehende Oberflächenoptik, Pflegeleichtigkeit und Wärmedämmung
- 3-fach Wärmeschutzglas Ug 0,7 mit „warmer Kante“

