



Gemeinsam Werte schaffen.

BACHL niveauTHERM[®]

WÄRMEDÄMMENDE AUSGLEICHSSCHÜTTUNG
AUS SEKUNDÄRROHSTOFFEN

BACHL niveauTHERM[®] 160|400 PREMIUM

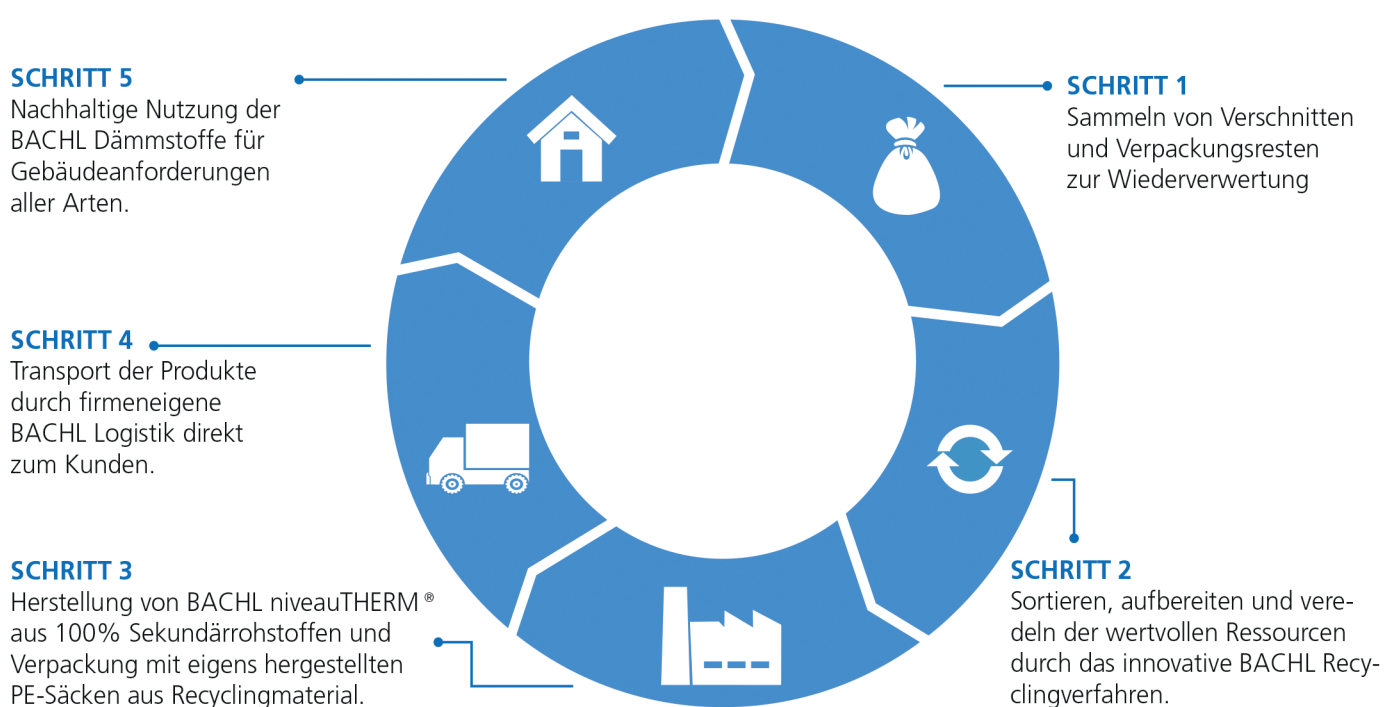
BACHL niveauTHERM[®] 160|400 PREMIUM PLUS

RESSOURCENSCHONEND. NACHHALTIG. FÜR DIE UMWELT!



Die Basis für BACHL niveauTHERM® Materialien bildet das EPS (expandiertes Polystyrol) Mahlgut, welches zu 100% aus zum Beispiel zerkleinerten EPS-Formteilen, Verschnitten, Verpackungsresten und Produktionsabschnitten besteht. Durch interne Recyclingprozesse werden diese wertvollen Ressourcen wiederaufbereitet und können so als Sekundärrohstoff erneut zum Einsatz kommen.

BACHL niveauTHERM® MATERIALKREISLAUF



FORMSTABIL UND SCHNELL TROCKNEND

BACHL niveauTHERM® ist ein Wärmedämmmaterial, bestehend aus Polystyrol-Partikelschaum-Granulat welches als wärmedämmende Ausgleichsmasse zum Einsatz kommt.

Die besonderen Eigenschaften des Produktes als wärmedämmender Leichtausgleich werden durch die Behandlung der Oberflächen mit speziellen Additiven geschaffen. BACHL niveauTHERM® ist in den Produktvarianten „160“ und „400“ erhältlich, welche sich lediglich in der Mischrezeptur unterscheiden. Durch Zugabe von bestimmten Zement- und Wassermengen kann der Anwender die Eigenschaften des Produktes je nach Bedarf anpassen.

Der Unterschied zwischen den beiden Produktvarianten liegt in der Trocknungszeit. Die Variante BACHL niveauTHERM® 160|400 Premium PLUS verfügt über eine verkürzte Trocknungszeit, wodurch sie je nach Bauklima bereits nach zwei Tagen beleg- und nutzbar ist.



**FÜR DIE ANWENDUNG
ALS WÄRMEDÄMMSTOFF
NACH ALLGEMEINER
BAUAUFSICHTLICHEN ZU-
LASSUNG / ALLGEMEINE
BAUARTGENEHMIGUNG
NR. Z-23.11-2119.**

EIGENSCHAFTEN

- Leichte, staubfreie und schnelle Verarbeitung
- Hohe Festigkeiten
- Sehr gute wärmedämmende Eigenschaften
- Geringes Gewicht
- Feuchtigkeitsunempfindlich
- Fugenlose Verlegung ohne Dämmverluste
- Frostbeständig
- Homogene Mischbarkeit
- Keine Entmischung und gut pumpbar

TECHNISCHE EIGENSCHAFTEN

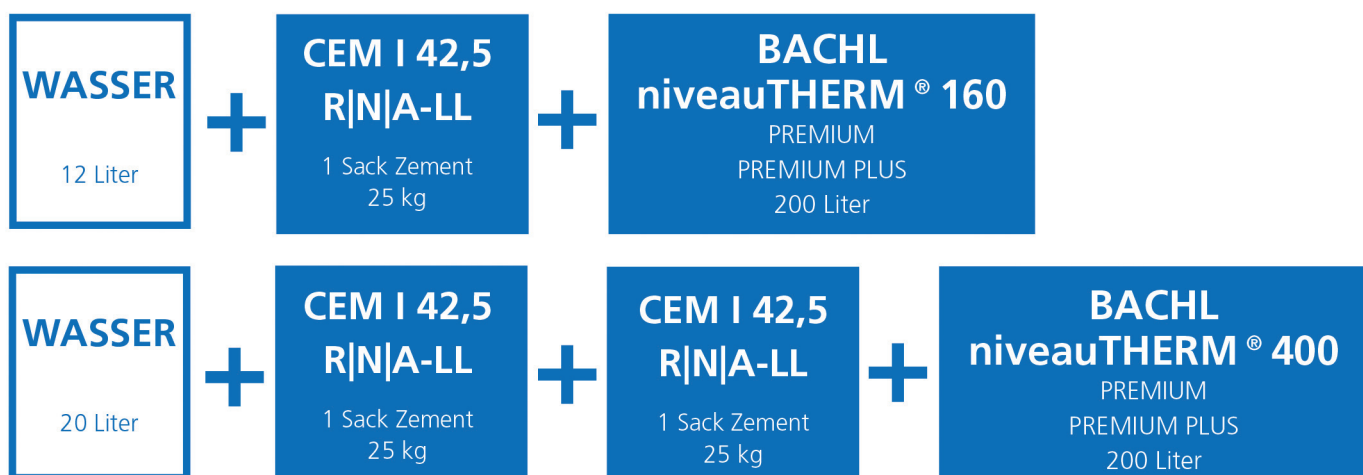


VERKÜRZTE AUSHÄRTUNGS-
UND TROCKNUNGSZEIT!

Bezeichnung	BACHL niveauTHERM® 160 PREMIUM	BACHL niveauTHERM® 400 PREMIUM	BACHL niveauTHERM® 160 PREMIUM PLUS	BACHL niveauTHERM® 400 PREMIUM PLUS
Bemessungswert der Wärmeleitfähigkeit	0,07 W/mk	0,12 W/mk	0,07 W/mk	0,12 W/mk
Rohdichte des Frischmörtels DIN EN 12350-6	ca. 220 kg/m ³	ca. 420 kg/m ³	ca. 220 kg/m ³	ca. 420 kg/m ³
Rohdichte des Wärmedämmstoffes DIN EN 1602	ca. 195 kg/m ³	ca. 400 kg/m ³	ca. 195 kg/m ³	ca. 400 kg/m ³
Druckspannung bei 10% Stauchung DIN EN 826	≥ 120 kPa	≥ 500 kPa	≥ 120 kPa	≥ 500 kPa
Wasserdampfdiffusionswiderstandszahl DIN EN 4108-3	μ = 8	μ = 25	μ = 8	μ = 25
Brandverhalten DIN EN 13501-1	A2 s1, d0*	A2 s1, d0*	A2 s1, d0*	A2 s1, d0*
Sackinhalt	200 Liter	200 Liter	200 Liter	200 Liter
Füllgewicht	ca. 3,5 kg	ca. 3,5 kg	ca. 3,5 kg	ca. 3,5 kg
Palettierung	12 Säcke (2,4 m ³)	12 Säcke (2,4 m ³)	12 Säcke (2,4 m ³)	12 Säcke (2,4 m ³)
Korngröße	≤ 8 mm	≤ 8 mm	≤ 8 mm	≤ 8 mm
Mindesteinbaustärke	50 mm	50 mm	50 mm	50 mm
Bindemittelanteil je m ³ CEM 42,5 R,N / CEM A-LL 42,5 R,N	125 kg	250 kg	125 kg	250 kg
Verarbeitungstemperatur	+5°C bis +30°C	+5°C bis +30°C	+5°C bis +30°C	+5°C bis +30°C
Belegbar - CM Messung (max.12 Masse - %) Abhängig von Einbaustärke und Bauklima	nach 2 - 3 Tagen	nach 2 - 3 Tagen	nach 1 - 2 Tagen	nach 1 - 2 Tagen

* Nicht brennbar im verarbeiteten und ausgehärteten Zustand, gemäß Anwendungsbedingungen nach allgemeiner bauaufsichtlicher Zulassung/allgemeiner Bauartgenehmigung Nr. Z-23.11-2119.

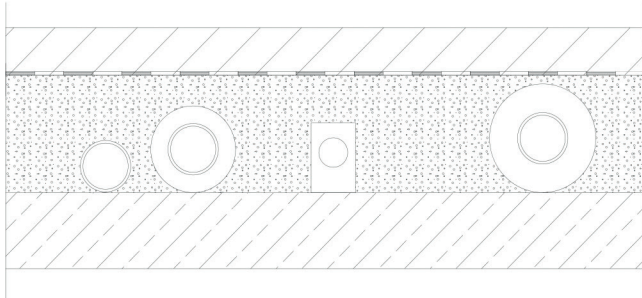
VERARBEITUNGSANLEITUNG



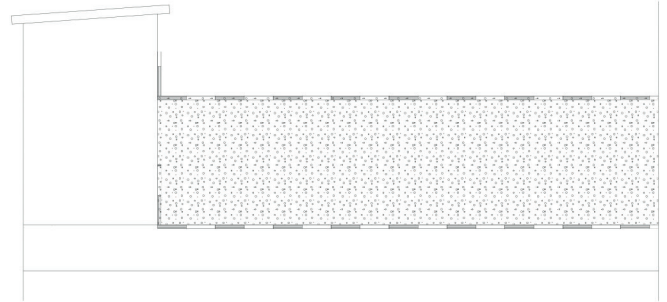
ANWENDUNGSMÖGLICHKEITEN

Pumpfähiges Füllmaterial für Dämm- und Ausgleichschichten sowohl für den Innen- als auch Außenbereich.

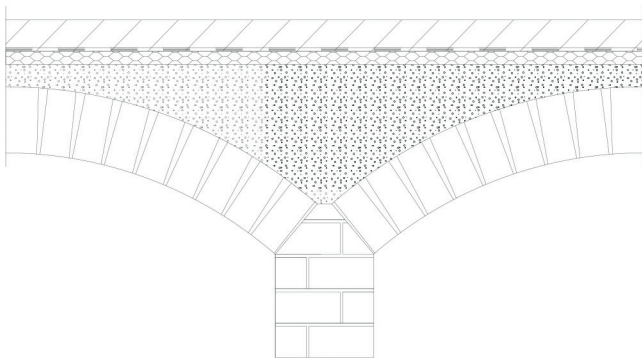
■ AUSGLEICH VON LEITUNGEN UND ROHREN



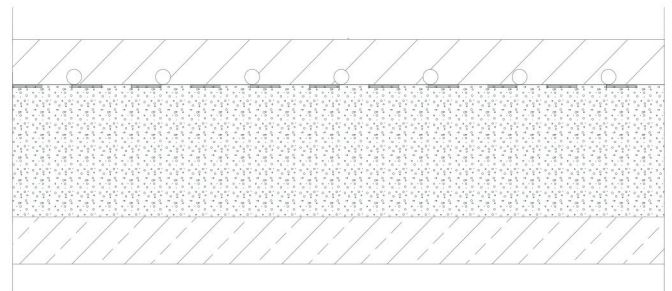
■ ISOLIERUNG IM FLACHDACHBEREICH



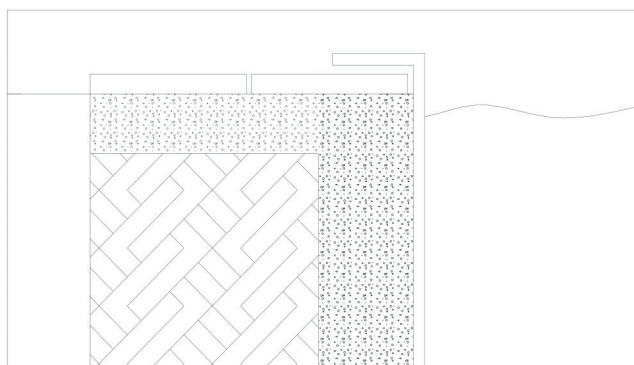
■ AUSGLEICH VON HOLZBALKEN, BETON- UND GEWÖLBEDECKEN



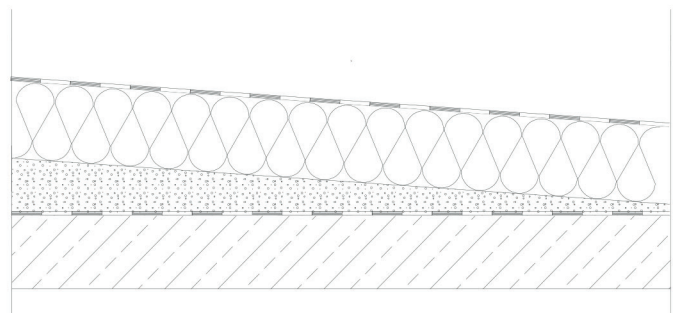
■ UNTERKONSTRUKTION FÜR ESTRICHE MIT UND OHNE FUSSBODENHEIZUNG



■ HINTERFÜLLUNG VON SCHWIMMBECKEN



■ GEFÄLLEAUSBILDUNG IM FLACHDACHBEREICH





Die Angaben in dieser Druckschrift basieren auf unseren derzeitigen Kenntnissen und Erfahrungen. Eine Garantie bestimmter Eigenschaften oder der Eignung des Produkts für einen konkreten Einsatzzweck kann aus unseren Angaben nicht abgeleitet werden. Alle hierin vorliegenden Beschreibungen, Zeichnungen, Fotografien, Daten, Verhältnisse, Gewicht u. ä. können sich ohne Vorankündigung ändern und stellen nicht die vertraglich vereinbarte Beschaffenheit des Produktes dar. Technische Änderungen, Maßänderungen, Druckfehler und Irrtümer vorbehalten. Stand Oktober 2021.