



Referenzliste

Natur-/Betonwerkstein

B = Betonwerksteinarbeiten
N = Natursteinarbeiten
F = Fliesenarbeiten

Roemer-Pelizaeus-Museum, Hildesheim	N / B
Grund- u. Teilhauptschule, Reitmehring	N
Seniorenzentrum, Ebermannstadt	N
CCN-Mitte, Nürnberg-Messe	B
1-fach Turnhalle, Gauting	B
2-fach Turnhalle, Gymnasium Waldkirchen	B
2-fach Turnhalle, Gymnasium Waldkirchen	F
Kreiskrankenhaus, Landsberg/Lech	N / B
Orthopädische Klinik, Tegernsee	F / N
Hachinger Bach, München	N
Pfarrzentrum St. Jakob, Burghausen	B
Geschäftshaus, Stefansposching	B
Getränkemarkt, Osterhofen	B
BGV, 39 EW Meistersingerstr., München	N
Staatl. Feuerweherschule, Geretsried	N
Verkaufsmarkt, Halfing	B
Cajetan Lang, Eggenfelden	B
Norma, Osterhofen	B
Hosigaustraße, München	B
ZF-Achsgetriebe GmbH, Thyrnau	N
Kreiskrankenhaus, Waldkirchen	N / B
Grundschule, Roßbach	N
Bayer. Landesanstalt, Veitshöchheim	B
Bachl, Schärding	N / F
Schloss, Hesseloh	N
Musikschule, Passau	N
Kleine Messergasse 4, Passau	B
Kreiskrankenhaus 2.BA, München-Perlach	N
Palfinger, Ainring	B
Volksschule auf der Schanz, Ingolstadt	N





Referenzliste

Natur-/Betonwerkstein

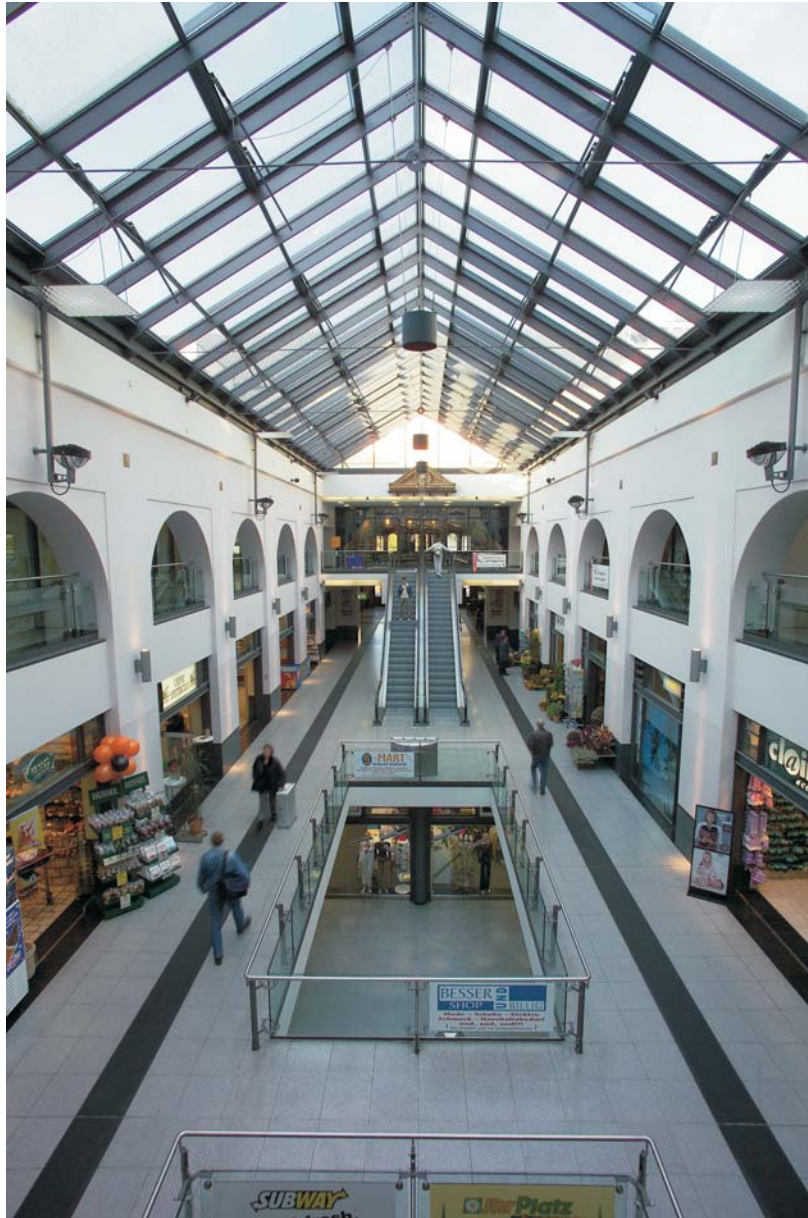
B = Betonwerksteinarbeiten
N = Natursteinarbeiten
F = Fliesenarbeiten

Rot-Kreuz-Krankenhaus, München	N
Wohnen an der Seepromenade, Starnberg	N
Hauptbahnhof, Nürnberg	N / B
Rathaus, Bad Füssing	N
Pitschi Johann, Olching	N
Liebl, Ruhstorf, Frimhöringerstr.	N
Zentralbibliothek TUM Weihenstephan	B / F
Gymnasium, Gröbenzell	N
Kreiskrankenhaus 3.BA, München-Perlach	N
Landratsamt, Bad Reichenhall	N
Herzogsportale, Landshut	N / F
Realschule, Manching	N
Gemeindezentrum, Lerchenfeld	N
Berufsbildungszentrum, Regensburg	N
Kurhaus, Bad Füssing	N
Wohnanlage, Rottach-Egern	N





Referenzobjekt Betonwerkstein



Hauptbahnhof Nürnberg

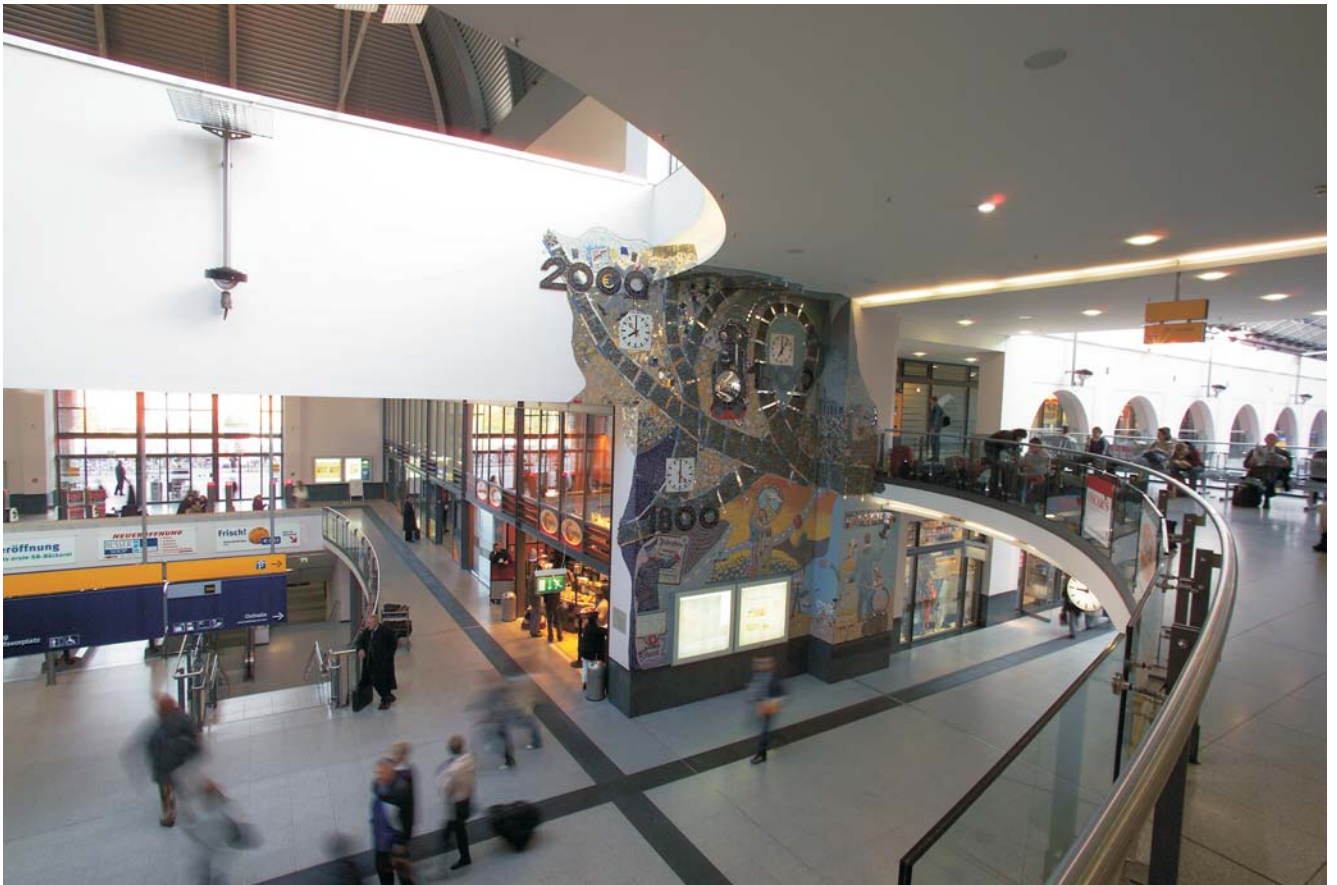
Betonwerksteinbelag mit integriertem Blindenleitsystem.
Fläche ca. 6.000 m².



Gemeinsam Werte schaffen.



Referenzobjekt Betonwerkstein



Hauptbahnhof Nürnberg

Betonwerksteinbelag mit integriertem Blindenleitsystem.

Fläche ca. 6.000 m².



Gemeinsam Werte schaffen.



Referenzobjekt Natur-/Betonwerkstein



Hauptbahnhof Nürnberg / Reisezentrum

Bodenbelag Microkörnung.

Fläche ca. 600 m².



Gemeinsam Werte schaffen.



Referenzobjekt Betonwerkstein



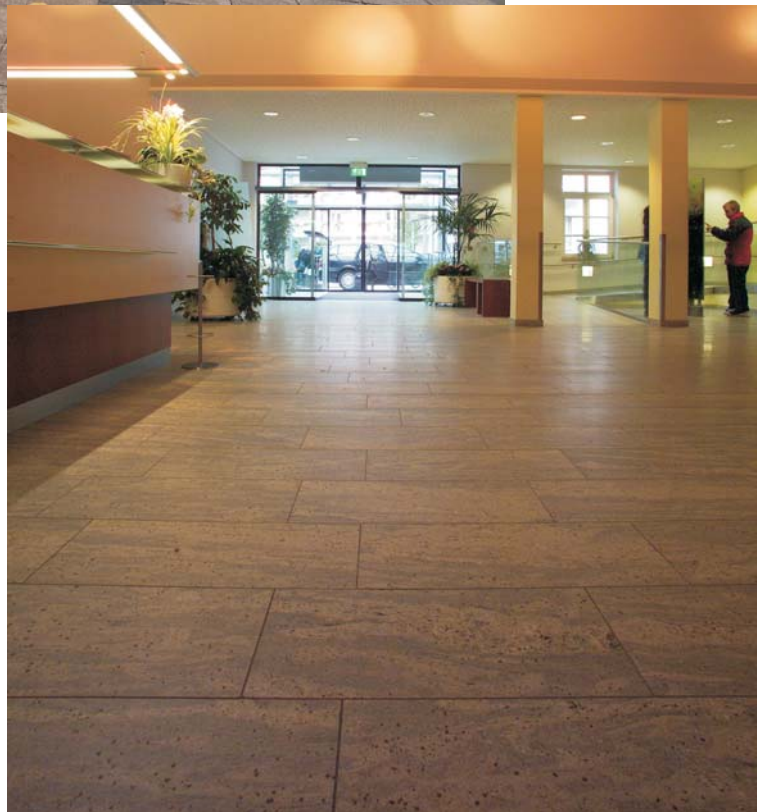
Kreiskrankenhaus Landsberg am Lech / Schwesternstützpunkt
Betonwerksteinbeläge, Aufzug- und Stützenverkleidungen.
Fläche ca. 1.000 m².



Gemeinsam Werte schaffen.



Referenzobjekt Naturwerkstein



Orthopädische Klinik Tegernsee
Bodenbeläge in Granit "Kashmir white".
Fläche ca. 400 m².



Gemeinsam Werte schaffen.



Referenzobjekt Naturwerkstein



Wohnanlage Rottach-Egern
Treppenhäuser in "Solnhofer Platten".





Referenzobjekt Naturwerkstein



Gemeindezentrum Lerchenfeld/Freising
Bodenbelag in Granit "Paradiso Bash".
Fläche ca. 200 m².



Gemeinsam Werte schaffen.